

GÜSTROWER

GDK

Профессиональные разбрасыватели
удобрений и извести



**ОФИЦИАЛЬНЫЙ
ИМПОРТЕР**

GÜSTROWER GDK

История. Точность. Универсальность.

Разбрасыватели GDK от GÜSTROWER — это проверенное временем решение для точного и экономичного внесения удобрений в самых разных условиях. Эти машины разработаны для профессионалов, которым важна производительность, надёжность и адаптация к требованиям точного земледелия.

Независимо от того, работаете ли вы с известью, минеральными удобрениями или компостом, GDK обеспечивает равномерное распределение, оптимальную дозировку и высокую эффективность на больших и малых площадях.

Конструкция и производительность

Массивный стальной бункер объёмом до 16 м³ рассчитан на внесение как лёгких, так и тяжёлых материалов. Усиленное шасси с одно- или двухосной конфигурацией обеспечивает устойчивость и высокую проходимость даже при полной загрузке.

Распределительные диски с регулируемыми лопатками гарантируют ширину захвата до 42 метров и точное внесение по всей ширине — даже на краях поля. Привод подающего транспортера и дисков осуществляется гидравлически, что обеспечивает равномерную подачу и простую регулировку нормы.

Продуманная конструкция во главе с цепным донным транспортером предотвращает зависание материала и позволяет эффективно работать с различными типами удобрений — от гранулированных до влажной извести.



GDK 8.000

MA

G
Smart Farming



Оснащение и конфигурация

Разбрасыватели GÜSTROWER GDK доступны в широком диапазоне конфигураций.

В зависимости от модели и задач, машина может быть оснащена:

- **Собственной гидравликой** с независимым управлением дисков и транспортёра
- **Системой взвешивания** для точного контроля загрузки и дозировки
- **Широким диапазоном шин** под любые условия почвы
- **Электронным управлением** с терминалом и **ISOBUS**
- Платформой **Smart Farming** для настройки нормы внесения, работы по картам и автоматического секционного отключения
- **Бортовой камерой** и светодиодной подсветкой для безопасной работы в любое время суток

Каждый GDK подстраивается под хозяйство — от компактных моделей до мощных двухосных агрегатов.

Точность и агрономическая эффективность

Точная агрономия начинается с точного внесения удобрений.

Разбрасыватели GÜSTROWER GDK обеспечивают равномерное внесение удобрений благодаря регулируемому распределительному механизму и стабильной подаче материала.

- ✓ **Оптимальная и равномерная подача** даже при работе с влажной известью или компостом
- ✓ **Ширина захвата до 42м** без перекрытий и пропусков
- ✓ **Плавная регулировка дозировки** с учётом плотности и гранулометрии
- ✓ **Минимальные потери** и высокая биодоступность удобрений

Это означает: меньше расхода — больше эффекта. Агрономическая точность GDK повышает урожайность и снижает затраты на гектар.





Güstrower
AGRI-TECHNIK

GDK 10.000



Универсальность в материалах

GÜSTROWER GDK работает с широким спектром материалов:

- Известь (влажная и сухая)
- Минеральные удобрения
 - сухой птичий помёт
- Гранулированные и пылевидные вещества

Машина одинаково эффективна на зерновых, технических и кормовых культурах, в том числе на многолетних травах. Используется как на больших агрохолдингах, так и в передовых фермерских хозяйствах.

Благодаря своей конструкции и настраиваемой системе дозирования, GDK легко адаптируется под сезонные задачи и разные типы удобрений. Достаточно сменить разбрасывающие диски.

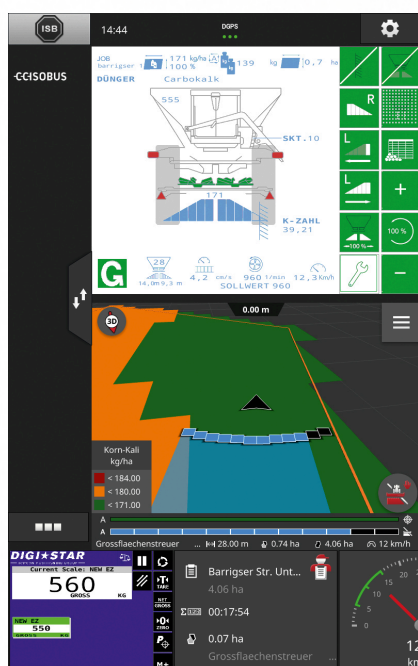


Интеллектуальные решения Smart Farming

GÜSTROWER GDK легко интегрируется в цифровую экосистему хозяйства. В сочетании с GPS и картами полей машина становится точным инструментом для дифференцированного внесения удобрений.

- ◆ **ISOBUS-совместимость** — подключение к любому трактору с терминалом
- ◆ **Section Control** — автоматическое секционное отключение, настройка нормы внесения и контроль скорости
- ◆ **Работа по картам задания** — дифференцированное внесение в зависимости от плодородия участка
- ◆ **Запись протоколов работы** — для анализа и агрономической отчетности

Система управления удобна, надёжна и проста в использовании — GDK готов к требованиям современного точного земледелия.





000

G

Smart Farming



Модельный ряд

	GDK 6000	GDK 8000	GDK 9000	GDK 10000
Транспортная система	Цепной транспортер	Цепной транспортер	Цепной транспортер	Цепной транспортер
Объем бункера	6 м3	8 м3	9 м3	10 м3
(+) надставка 300 мм		11 м3	12,5 м3	14 м3
(+) надставка 450 мм		12,5 м3	14,5 м3	16 м3
Допустимый общий вес *	12 000 кг	12 000 кг	22 400 кг	22 400 кг
Грузоподъемность * на дорогах общего пользования	8 600 кг	8 200 кг	15 700 кг	14 300 кг
Технически возможная грузоподъемность	10 650 кг	11 000 кг	19 200 кг	18 500 кг
Габаритная длина	6,20 м	7,20 м	8,05 м	8,80 м
Размеры бункера (длина x ширина)	3,60 м * 2,28 м	4,65 м * 2,28 м	5,35 м * 2,28 м	6,00 м * 2,28 м
Рабочая ширина	42 м	42 м	42 м	42 м
Рабочая ширина (известь)	12-15 м	12-15 м	12-15 м	12-15 м

* Характеристики могут незначительно отличаться в зависимости от конфигурации и комплектации.

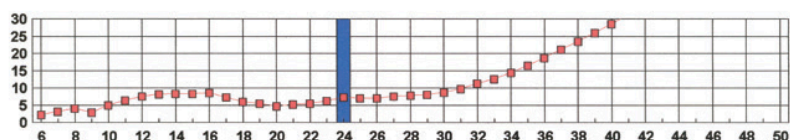
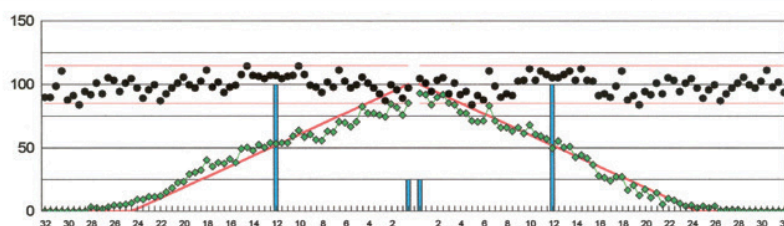
Адаптивность машины

Машины в версии GÜSTROWER GDK-A агрегируются с любым доступным на рынке самоходным шасси

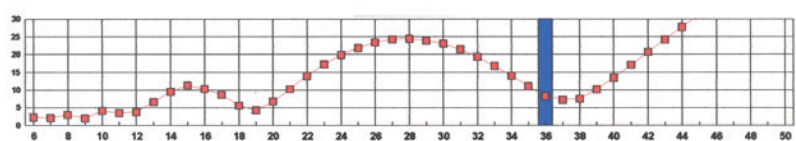
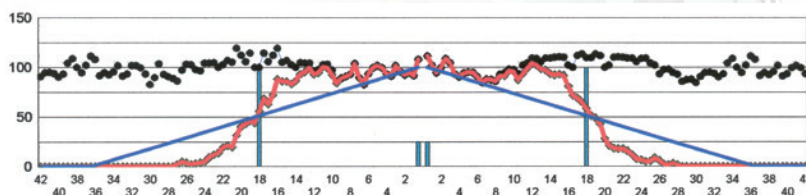


Проверенные настройки

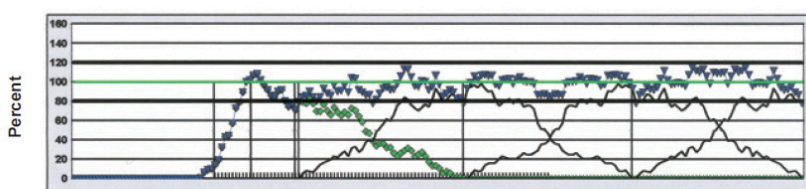
Разбрасыватели GÜSTROWER GDK регулярно тестируются в работе с новейшими сортами удобрений в международном исследовательском центре Vugholm (Дания).



Ширина захвата: 24м, вариационный коэффициент(VK): 6,9 %,
удобрение: KAS



Ширина захвата: 36м, вариационный коэффициент(VK): 8,25 %,
удобрение: NPK



Test no, normal spreading	20071019020	Working width, normal spreading, m	24
Test no, border spreading	20071019036	Distance to border, m	12
Max in edge area % (max 120)	100,2	Y = Loss from 100 m/ha, 0/00 (max 3)	1,32
CT in transition area (max 25)	20,2	Distance to fertilizer limit, m	2,0

Точное распределение по границе поля с помощью дефлектора II по EN 13739-1







ABUS

GÜSTRO



Базовая комплектация

Базовая версия разбрасывателей GÜSTROWER уже содержит в себе функции, необходимые для большинства задач по внесению удобрений.

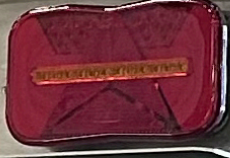
- Одна ось, колея 2,05 м, скорость 25 км/ч (GDK 6000 и GDK 8000)
- Тандемная ось, ось Bogie, самонаправляющаяся и рессорная ADR, колея 2,225 м, скорость 25 км/ч (GDK 9000 и GDK 10000)
- Прямое дышло для установки в буксировочный узел, регулируемая по высоте опорная стойка.
- Двухконтурная пневматическая тормозная система и стояночный тормоз
- Производительность разбрасывания независима от скорости движения благодаря электромеханически регулируемой скорости цепного транспортера
- Совместимость с DGPS и датчиком азота (N)
- Светодиодное освещение (LED)
- Привод двухдискового разбрасывателя через гидравлическую систему трактора (мин. 95 л масла/мин)
- Привод цепного транспортера через гидравлическую систему трактора (60 литров масла/мин)
- Норма внесения от 40 до 16 000 кг/га (плавная регулировка)
- Гидравлическое управление для улучшения равномерности скорости вращения центробежных дисков
- Граничный ограничитель, механический левый с дефлектором II
- Разделитель потока, обеспечивающий равномерное распределение, даже на склонах
- Измерительный набор для определения плотности удобрений
- Шины 460/85 R38 для GDK 6000
- Шины 520/85 R38 для GDK 8000
- Шины 650/65 R30,5 для GDK 9000 и GDK 10000



GÜSTROWER

40

GDK 6000



Опции

Каждая машина изготавливается индивидуально под Ваши потребности, поэтому Вы можете сконфигурировать ее таким образом, как это подходит именно для Ваших задач.

Шины

Для одноосных разбрасывателей GDK 6000 и GDK 8000

23.1 - 26 16PR D1560 B570 Rs690
650/65 R30,5 176D D1625 B680 Rs726
800/65 R32 172A8 D1850 B800 Rs825
540/80 R38 167D D1829 B550 Td834
520/85 R46 173A8 D2050 B530 Rs939
340/85 R48 151A8 D1825 B358 Rs843
460/85 R46 158 A8 D1970 B480 Rs904
600/50-22,5 159 A8 D1170 B600 Rs510
550/60-22,5 160 A8 2PR D1240 B550 Rs540
750/60-30,5 176 A8 D1670 B750 Rs720
750/60 R30,5 181D D1675 B780 Rs756

Для двухосных разбрасывателей GDK 9000 и GDK 10000

520/85 R42 157 A8 D1935 B528 Rs885
18.4 R38 167 A8 D1750 B47 Rs803
580/70 R38 170 A8 D1817 B577 Rs795
600/65 R38 IND D1746 B593 Rs795
650/75 R32 172 A8 D1800 B625 Rs801
520/85 R38 166 D D01854 B522 Rs842



Опции

Ходовая часть

- Маятниковая осевая система Güstrower/BPW, самонаправляющаяся, колесная база 1,95 м, колея 2,05 м, максимальная скорость 25 км/ч.
- Маятниковая осевая система Güstrower/BPW, самонаправляющаяся, колесная база 2,05 м, колея 2,05 м, максимальная скорость 25 км/ч, возможна установка больших колес для внесения удобрений по посевам.

Подвеска

- Параболическая подвеска (в базе для GDK 9000 и GDK 10000)
- Ось с пневматической или гидравлической подвеской.

Дышло

- Рулевое дышло (электронное, гидравлическое).
- Шкворневая поворотная ось Trail (электронная, гидравлическая) с автоматическим следованием по колее (для одноосных машин)
- Нижняя сцепка, дополнительно +1 тонна полезной нагрузки.

Тормозная система

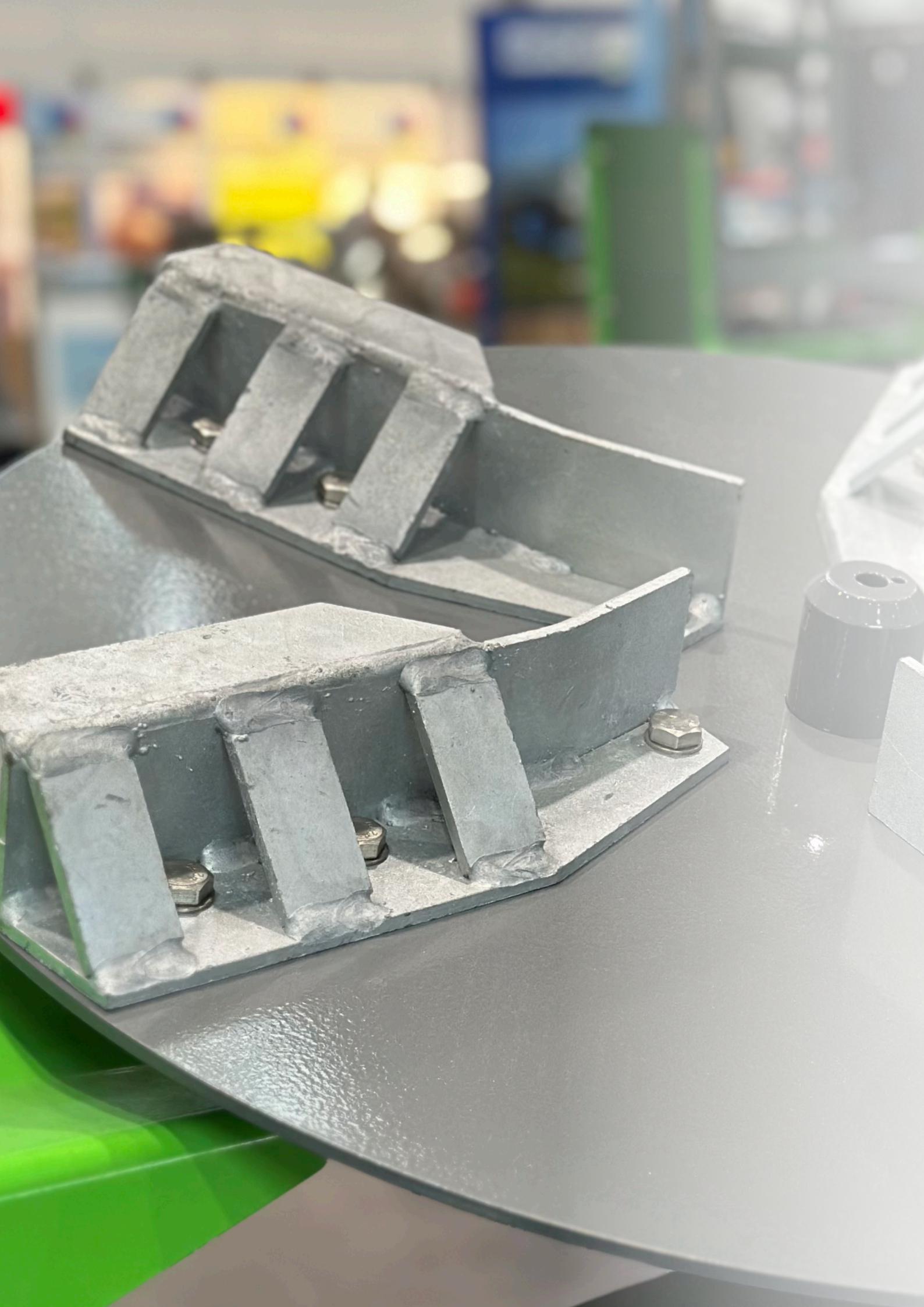
- Пневматическая тормозная система с клапаном быстрого сброса.
- ALB – автоматический, нагрузкозависимый тормоз.
- Стояночный тормоз с пружинным энергоаккумулятором.

Сцепка

- Шаровая сцепка

Колея

- Колея по выбору от 1,85 до 2,25 м.



Опции

Освещение

- Рабочие светодиодные фары, 2 шт
- Активное освещение, габаритные огни спереди и сбоку.

Разбрасывающие механизмы и разбрасывающие диски

Превратите разбрасыватель минеральных удобрений в разбрасыватель извести, просто заменив диски.

- Полный комплект разбрасывающего механизма для зимнего дорожного обслуживания.
- Шнековый разбрасывающий механизм 9 м, 4-секционный, гидравлически складываемый, расположенный сзади (ширина 2,55 м), включая защиту от пыли.
- Шнековый разбрасывающий механизм 9 м, 4-секционный, гидравлически складываемый, расположенный сзади (ширина 2,55 м), включая защиту от пыли.
- Разбрасывающий шнек для стабилизации поверхности, длина 2,5 м.
- Разбрасывающий механизм для мочевины
- Покрытие из карбида вольфрама для увеличения срока службы разбрасывающих лопастей.
- Известковые диски (норма внесения > 1 000 кг/га), 4 регулируемых лопасти.
- Высокопрочные известковые диски (5 лопастей, Hardox).
- Разбрасывающий механизм с крыльчатыми дисками, разбрасывающие лопасти из нержавеющей стали.
- Пограничное разбрасывание с гидравлически управляемым дефлектором II (слева и/или справа).
- Счесывающий валик
- Набор проверочных лотков для индивидуального контроля распределения – стандарт, 7 проверочных лотков.

Опции

Крылья

- Версия 40 км/ч с брызговиками

Задний борт

- Дополнительный задний борт с гидравлическим приводом для минимизации потерь материала при транспортировке по дорогам.

Собственная гидравлика

- Бортовая гидравлика (карданный вал, насос, бак) для цепного транспортера.
- Бортовая гидравлика (карданный вал, насос, бак) для разбрасывающего механизма.
- Силовая гидравлика (масляный радиатор, усиленные компоненты) только в сочетании с бортовой гидравликой для разбрасывающего механизма.

Исполнение из стали HARDOX

- Исполнение транспортера из стали HARDOX

Надставки для бункера

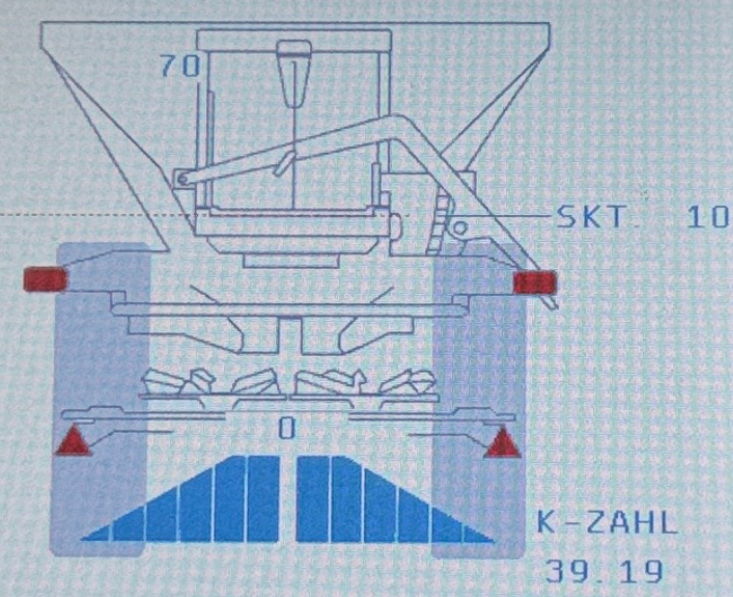
- 300 мм для GDK 8.000 (3 м³, общий объем 11 м³).
- 300 мм для GDK 9.000 (3,5 м³, общий объем 12,5 м³).
- 300 мм для GDK 10.000 (4 м³, общий объем 14 м³).
- 450 мм для GDK 8.000 (4,5 м³, общий объем 12,5 м³).
- 450 мм для GDK 9.000 (5,5 м³, общий объем 14,5 м³).
- 450 мм для GDK 10.000 (6 м³, общий объем 16 м³).

Крыши

- Рулонная крыша с дугой.
- Механическая откидная крыша, двухсекционная для GDK 6000
- Гидравлическая откидная крыша, односекционная, для GDK 8000, GDK 9000, GDK 10000

JOB 500 kg/h ASS 100 % 9820 kg 23.7ha

Dünger



! 0%

Control panel with various icons: L, A, R, +, 100%, -

G 30 15.0m 15.0m 0.0 cm/s 0 1/min 0.0 Km/h Solwert 1100

Vertical sidebar with icons: steering wheel, rain sensor, G logo, DIGI+STAR, checklist, sun icon



14:06

25.03.2025



ОПЦИИ

Решетчатые сита

- Решетчатые сита (ячейка 80 x 80 мм).

Электронное управление

- GPS-приемник EGNOS/GLONASS, точность +/- 20 см.
- Аналоговая камера, кабель 10 м для терминала 8" / 12".
- Кабельный комплект для подключения к внешнему GPS-приемнику.
- Кабельный комплект для параллельной работы с датчиком азота
- Интерфейсный кабель.
- **ISOBUS Smart Farming** Секционное и клиновидное разбрасывание, решение ISOBUS (UT) (AUX-N) (TC-BAS) (TC-SC) (TC-GEO), управление нормой внесения через датчик азота или карту, пограничное и краевое разбрасывание слева и справа.
- **ISOBUS Smart Farming Light**-решение (UT) (AUX-N) (TC-BAS) (TC-SC) (TC-GEO), управление нормой внесения через датчик азота или карту
- *Система взвешивания с компьютером и USB-накопителем (Digistar GT 460 или ISOBUS).
- Терминал CCI1200, 12", многоцветный сенсорный дисплей с подсветкой, сертифицирован AEF, в комплекте с кабелем для установки в кабине и держателем терминала, функции UT + TC.
- Терминал CCI800, 8", многоцветный сенсорный дисплей с подсветкой, сертифицирован AEF, в комплекте с кабелем для установки в кабине и держателем терминала, функции UT + TC.
- Приложение SControl.
- Приложение ARControl.
- Приложение GPSControl.
- Базовое оснащение трактора ISOBUS с разъемом CPC и кабелем на 50 А.
- Джойстик для Smart Farming AUX-N.

GÜSTROWER **GDK**

Машины, созданные инженерами, а не маркетологами



Официальный импортер

ООО ЭДВИСЕНС

Пр-т Машерова 25/3, офис 612
220002 Минск

+375 29 638 18 48
+375 44 733 66 34
office@advisance.by
www.advisance.by

